

6. 加入電資工會，有什麼權利義務？

會員權利有：

A. 公司有相當人數入會時，可由工會代表員工與資方協商。個別會員遭受不公待遇，可由工會協助反應、檢舉。

B. 參加工會舉辦的勞工教育、研習活動，以及聯誼活動。

C. 免費的勞動法律諮詢，協助會員勞資爭議調解。

會員義務有：

A. 出席會員大會、參與工會舉辦之活動。

B. 繳交會費。

C. 遵守工會決議。

人是環境的一部分，
人也可以造就環境；
不要小看自己的力量，
許多大改變都是從一小部分人開始。

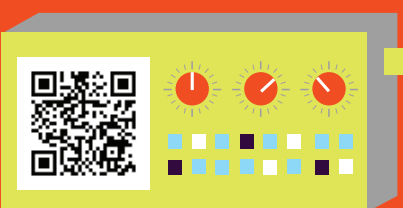
FIGHT



你還能悶不吭聲嗎？

加入電資工會吧！

台灣電子電機資訊產業工會
地址：新竹縣竹北市縣政二路606號
電話：03-6570655
傳真：03-6570292
網址：www.TUEEIT.org.tw
電郵：TUEEIT@gmail.com



「老闆要大家共體時艱，我不說話，因為我相信老闆經營困難；老闆說要實施責任制，我不說話，因為我認為把事情做完是應該的。」

「老闆要放無薪假，我不說話，因為我覺得景氣差，有工作就好；公司有人過勞死，我不說話，因為我還活著。」

「最後，老闆逼我自己離職，已經沒有人能為我說話了。」

你有別的選擇

加入 工會



除了「心裡暗幹」與
「辭職不幹」



1. 工會與公會有什麼不同？

「公會」是由雇主或者特定專業者組成，性質上偏向資方。

「工會」則是由勞工組成的，依法有協商權、爭議權，才能替勞工爭權益。

2. 工會有什麼作用？

勞工有工會，不再什麼都是老闆說了算。在公司遭到欺負，工會可以幫你申訴、檢舉。

工會更可以代表勞工與公司談判，爭取優於法律的勞動條件。

3. 為什麼我應該加入工會？

工會的力量來自會員人數；人數愈多，力量愈大。如果公司所有的勞工都加入工會，只要工會決定以罷工做談判籌碼，老闆會不害怕嗎？

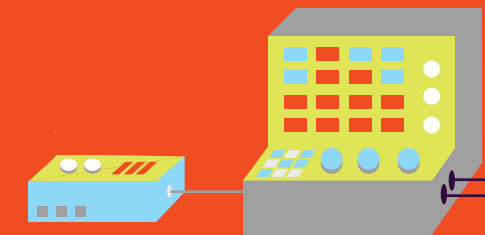
4. 電資工會是什麼團體？

電資工會在2011年由台灣各地電子、電機、資訊業的勞工發起籌組，並於同年成立並取得立案證書。

我們是跨公司、跨地區的產業工會，目前會址設於新竹縣竹北市。

5. 我可以加入電資工會嗎？

只要你是正在、將要、或曾經於電子、電機、資訊產業工作的勞工，無論你在哪個縣市工作，都歡迎你申請加入電資工會。



CAUTION

